

CAHIER DES CLAUSES TECHNIQUES PARTICULIÈRES 1

MARCHÉ DE PRESTATION DE SERVICE PASSÉ EN APPEL D'OFFRES

**Marché portant sur le droit d'usage irrévocable (IRU) et maintien en condition
opérationnelle pour une liaison en fibre optique noire (FON) sur la plaque
Caennaise**

**2025950MAPS050
Lot 1**

Table des matières

I -	Objet du document.....	3
II -	Durée d'engagement	3
III -	Expressions des besoins	3
III.1 -	Description de la terminaison Université De Caen Normandie	3
III.2 -	Description de la terminaison datacenter XpFibre Eterville	4
III.3 -	Descriptif technique de la liaison.....	5
IV -	Garantie et maintenance	6
V -	Délais de mise en œuvre	6
VI -	Livrables	6

I - Objet du document

La consultation a pour objet la fourniture d'une liaison fibre optique noire (FON) avec un droit d'usage irrévocable (IRU) entre le Campus 1 de l'université de Caen Normandie et le datacenter XpFibre d'Eterville.

Cette liaison devra permettre d'établir la double adduction de l'Université de Caen Normandie au réseau régional SYVIK.

Le POP du réseau SYVIK se trouve au datacenter XpFibre d'Eterville.

Cette liaison sera opérée par l'Université de Caen Normandie qui sera l'interlocuteur du titulaire du marché pour l'exploitation sur la durée de l'IRU.

II - Durée d'engagement

Le titulaire s'engage à mettre à disposition de l'établissement la liaison fibre optique noire pour une durée de 15 ans à compter de la mise en service des liaisons.

III - Expressions des besoins

III.1 - Description de la terminaison Université De Caen Normandie

La première terminaison devra se trouver au Campus 1 de l'Université de Caen Normandie selon le descriptif ci-dessous :

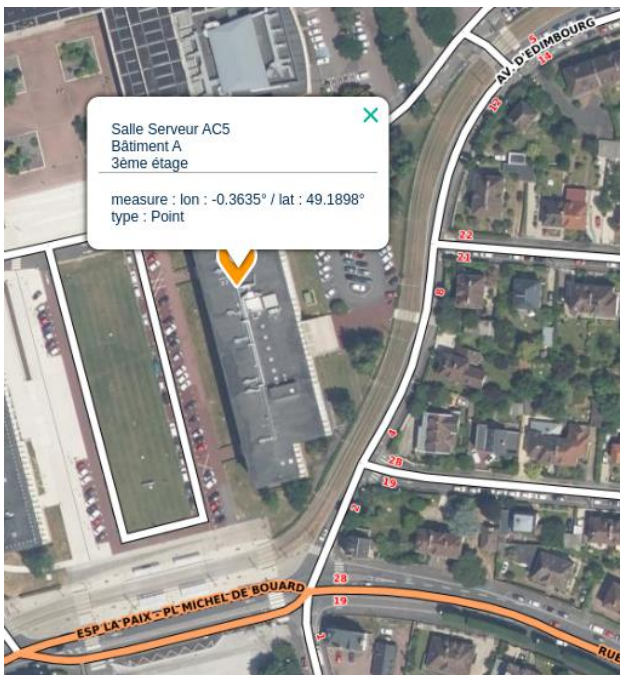


Photo 1 : vue satellite

Bâtiment A
Esplanade de la paix
14000 Caen
Salle Serveur AC5 (AC344)
Baie Réseau Fibre (visible sur photo 2)

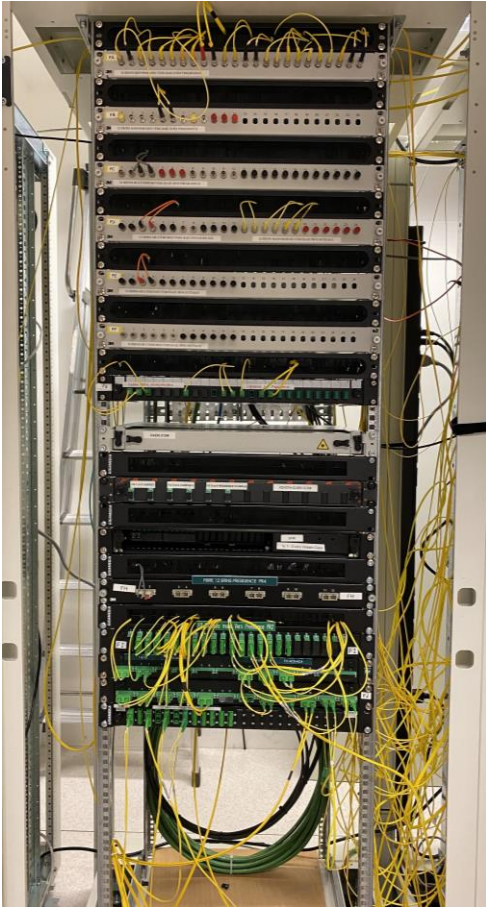


Photo 2 : baie d'arrivée

III.2 - Description de la terminaison datacenter XpFibre Eterville

La seconde terminaison devra se trouver au DC XpFibre d'Eterville selon le descriptif ci-dessous :

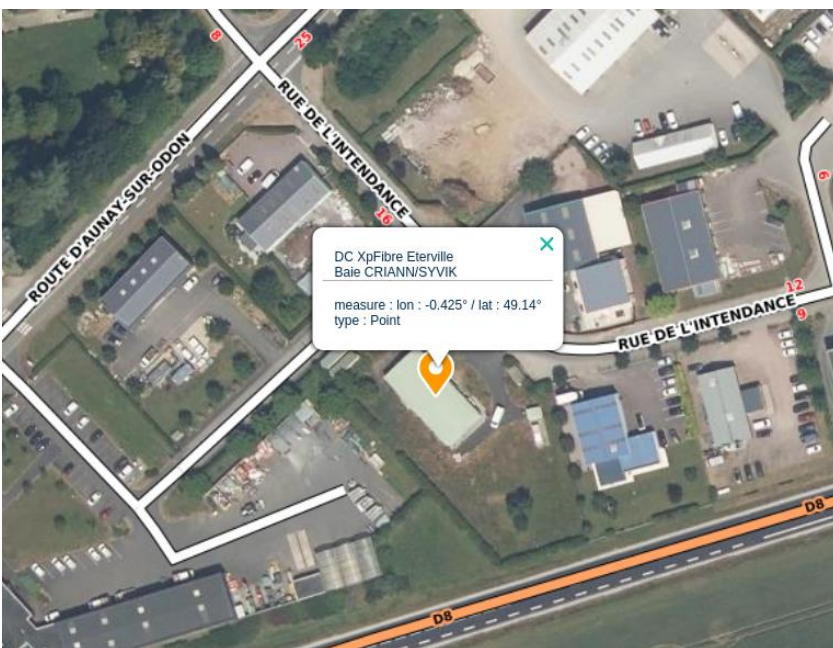
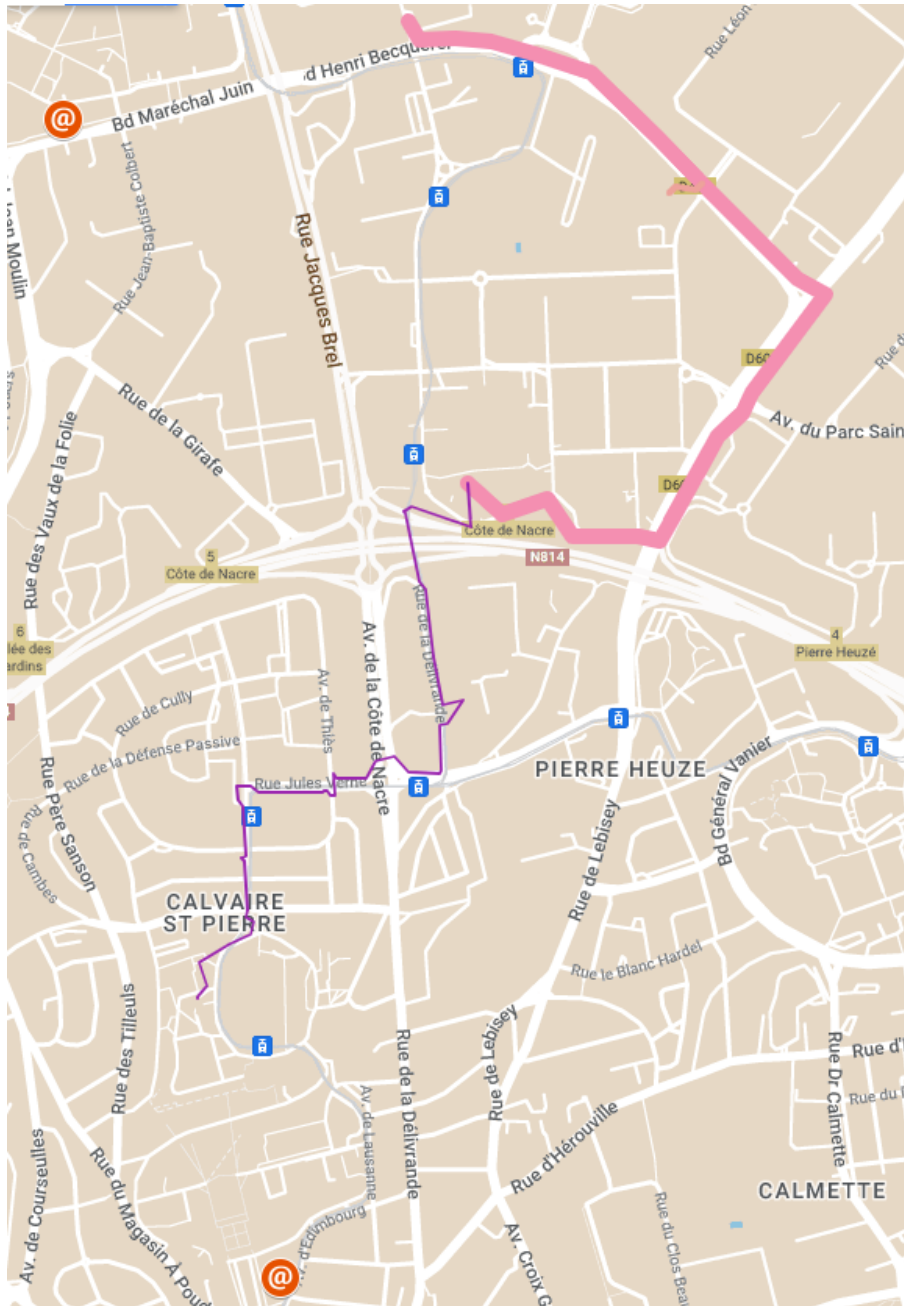


Photo 3 : vue satellite

rue de l'Intendance
14930 ETERVILLE

Le chemin de la liaison devra partir directement vers le sud sans remonter vers le nord du campus 1 afin d'éviter d'emprunter des fourreaux communs avec l'adduction déjà existante.



Pour des raisons de simplification et homogénéité de l'exploitation des liaisons en regard de l'existant, il est demandé au titulaire du marché de mettre en œuvre des connecteurs optiques de type SC/APC.

L'équipe réseau de la DSI de l'université envisage l'utilisation d'interface réseau 10GBASE-LR SFP+ ou 100GBASE-LR4 QSFP28 pour éclairer cette fibre noire. En conséquence, le titulaire du marché devra mettre en œuvre a minima 2 brins optiques pour la liaison ayant des caractéristiques nécessaires et compatibles pour le transport du signal généré par ces interfaces.

Les liaisons seront mises à disposition du pouvoir adjudicateur qui l'exploitera sans contraintes pour ses propres besoins de communications.

IV - Garantie et maintenance

L'IRU proposé par les candidats devra intégrer une prestation de maintien en conditions opérationnelles des liaisons de bout en bout avec un engagement sur une Garantie de Temps de Rétablissement (GTR) de 4h maximum en cas de dysfonctionnement. La GTR s'appliquera sur les jours ouvrés de 8h à 18h, elle démarrera à compter de la date et de l'heure de la déclaration d'une interruption ou d'une dégradation avérée de la connectivité optique.

V - Délais de mise en œuvre

Le titulaire du marché s'engagera sur un délai de mise en service des deux liaisons maximum 4 semaines à compter de la date de notification du marché.

VI - Livrables

A la réception des liaisons, le titulaire du marché fournira un cahier de recettes contenant notamment le synoptique détaillé des liaisons ainsi que les résultats des tests de réflectomètre qui détaillent les points de jarretière et de soudure avec les affaiblissements pour les longueurs d'onde 1310 et 1550 nm.